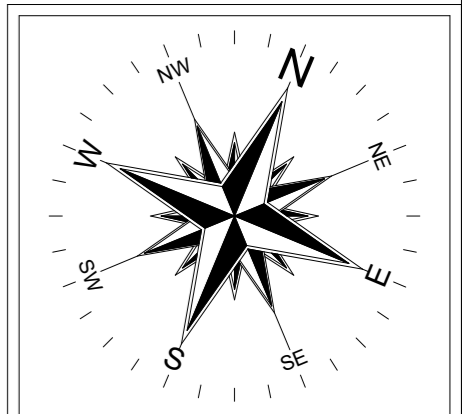
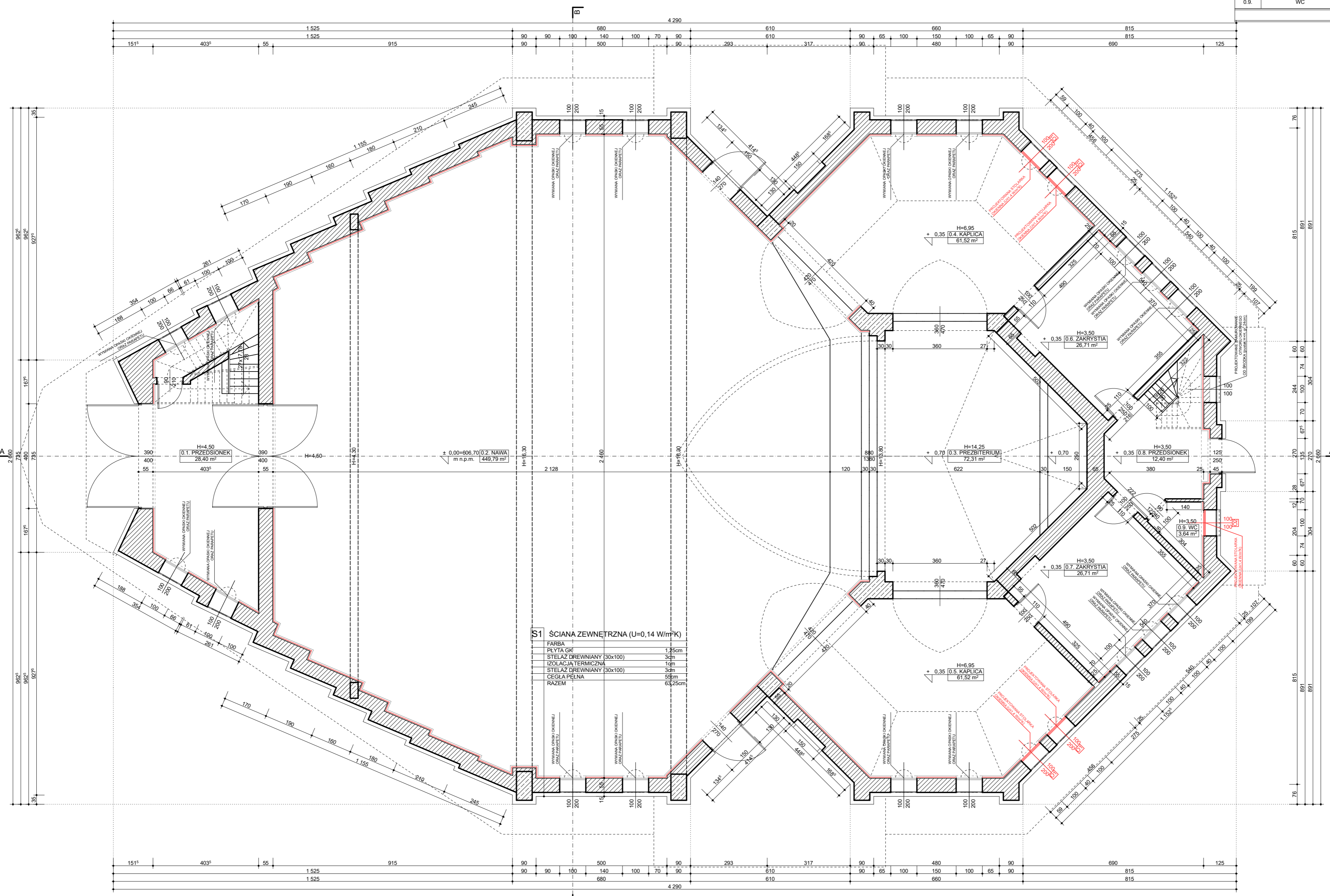


WSZYSTKIE ELEMENTY WCHODZĄCE W SKŁAD WYPOSAŻENIA ORAZ WYKONCZENIA (COKOLKI, OBRAZY, KINKIETY, OPASKI OKIENNE I DRZWIOWE, ŁAWKI, ODBOJNICE), NALEŻY ZDEMONTOWAĆ, A PO ZAKOŃCZENIU TERMOMODERNIZACJI ZAMONTOWAĆ W TYM SAMYM MIEJSCU.

WYKAZ POMIESZCZEŃ BUDYNKU					
NR. POM.	POMIESZCZENIE	POSADZKA	POW. PODLOGI	POW. NIEUŻYT.	POW. NETTO
0.1.	PRZEDSIONEK	PLYTY KAMIENNE	28,40	-	28,40
0.2.	NAWA	PLYTY KAMIENNE	449,79	-	449,79
0.3.	PREZBITERIUM	PLYTY KAMIENNE	72,31	-	72,31
0.4.	KAPLICA	PLYTY KAMIENNE	61,52	-	61,52
0.5.	KAPLICA	PLYTY KAMIENNE	61,52	-	61,52
0.6.	ZAKRYSTIA	PLYTY KAMIENNE	26,71	-	26,71
0.7.	ZAKRYSTIA	PLYTY KAMIENNE	26,71	-	26,71
0.8.	PRZEDSIONEK	PLYTY KAMIENNE	12,40	-	12,40
0.9.	SCHODY	PLYTY CERAMICZNE	5,08	-	5,08
0.9.	WC	PLYTY KAMIENNE	3,64	-	3,64
RAZEM			759,54m ²	-m ²	759,54m ²

POWIERZCHNIA NETTO	759,54m ²
POWIERZCHNIA CAŁKOWITA	872,57m ²
POWIERZCHNIA ZABUDOWY	872,57m ²



PROJEKTANT: **MGR INŻ. ARCH. TOMASZ WOLSKI**
nr upr. proj. MPOIA/024/2022

PROJEKTANT: **MGR INŻ. JÓZEF TRYBULA**
nr upr. proj. MAP/0255/PWbkd/18

SPRAWDZAJĄCY: _____

NAZWA INWESTYCJI:
WYMIANA POKRYCIA DACHOWEGO ORAZ TERMOMODERNIZACJA KOŚCIOŁA RZYMSKOKATOLICKIEGO POD WEZWANIEM ŚWIĘTEGO RAFAŁA KALINOWSKIEGO

ADRES INWESTYCJI:
**Kluskowce
gmina Czorsztyn
dz. nr ewid.: 573/4, 573/5, 573/6**

INWESTOR:
**Parafia Rzymskokatolicka
pw. Matki Boskiej Czeszochowskiej
ul. Słoneczna 30, 34-440 Kluskowce**

TEMAT RYSUNKU:
RZUT POZIOMU WEJŚCIOWEGO

SKALA: **1:100** DATA: **KWIECIEŃ 2019** NR RYS.: **2**

PRAWA AUTORSKIE ZASTRZEŻONE/COPY RIGHTS RESERVED
Projekt ten chroniony jest prawem autorskim z Ustawy o Prawie Autorskim
wszelkie kopiowanie, powielanie, odstępowanie i dokonywanie zmian bez zgody autora jest niedozwolone i podlega karze.

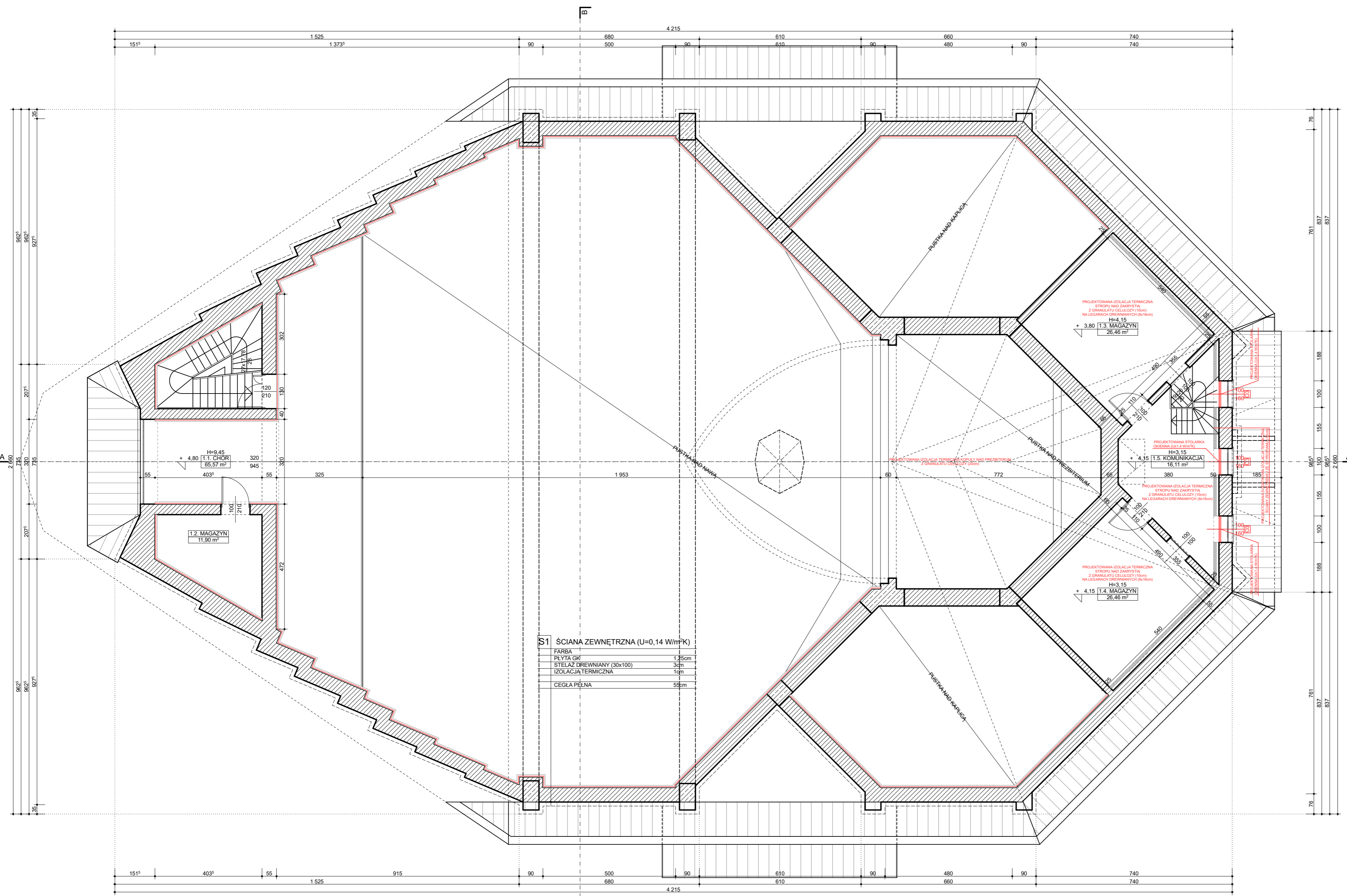
WSZYSTKIE ELEMENTY WCHODZĄCE W SKŁAD WYPOSAŻENIA ORAZ WYKONCZENIA (COKOLIKI, OBRAZY, KINKIETY, OPASKI OKIENNE I DRZWIOWE, ŁAWKI, ODBOJNICE), NALEŻY ZDEMONTOWAĆ, A PO ZAKOŃCZENIU TERMOMODERNIZACJI ZAMONTOWAĆ W TYM SAMYM MIEJSCU.

WYKAZ POMIESZCZEŃ BUDYNKU

NR POM.	POMIESZCZENIE	POSADZKA	POW. PODŁOGI	POW. NIEUŻYT.	POW. NETTO
1.1.	CHÓR	PLYTY KAMIENNE	65,57	-	65,57
1.2.	MAGAZYN	PLYTY KAMIENNE	11,90	-	11,90
1.3.	MAGAZYN	PLYTY KAMIENNE	26,46	-	26,46
1.4.	MAGAZYN	PLYTY KAMIENNE	26,46	-	26,46
1.5.	KOMUNIKACJA	PLYTY KAMIENNE	16,11	-	16,11
	PUSTKA NAD SCHODAMI	-	5,07	5,07	-
RAZEM			163,03m ²	16,53m ²	146,50m ²

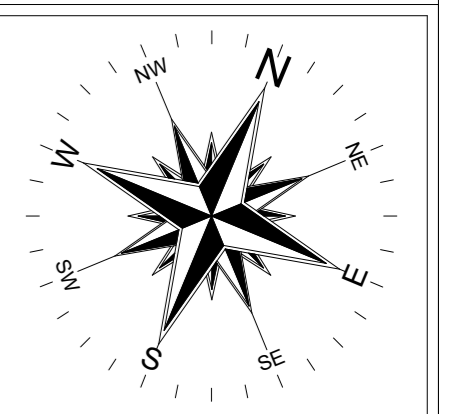
POWIERZCHNIA NETTO	146,50m ²
POWIERZCHNIA CAŁKOWITA	213,80m ²

OGÓLEM	
POWIERZCHNIA PODŁOGI	922,57m ²
POWIERZCHNIA NIEUŻYTKOWA	16,53m ²
POWIERZCHNIA NETTO	906,04m ²
POWIERZCHNIA CAŁKOWITA	1086,38m ²
POWIERZCHNIA ZABUDOWY	872,58m ²
KUBATURA BUDYNKU	12 126,63m ³



S1 ŚCIANA ZEWNĘTRZNA (U=0,14 W/m²K)

FARBA	
PLYTA GK	1,25cm
STELAZ DREWNIANY (30x100)	34m
IZOLACJĄ TERMICZNĄ	1cm
CEGLA PEŁNA	59cm



PROJEKTANT: **MGR INŻ. ARCH. TOMASZ WOLSKI**
nr upr. proj. MPOIA/024/2022

PROJEKTANT: **MGR INŻ. JOZEF TRYBULA**
nr upr. proj. MAP/0255/PWBk/18

SPRAWDZAJĄCY: _____
PODPIS: _____

NAZWA INWESTYCJI:
WYMIANA POKRYCIA DACHOWEGO ORAZ TERMOMODERNIZACJA KOŚCIOŁA RZYMSKOKATOLICKIEGO POD WEZWANIEM ŚWIĘTEGO RAFAŁA KALINOWSKIEGO

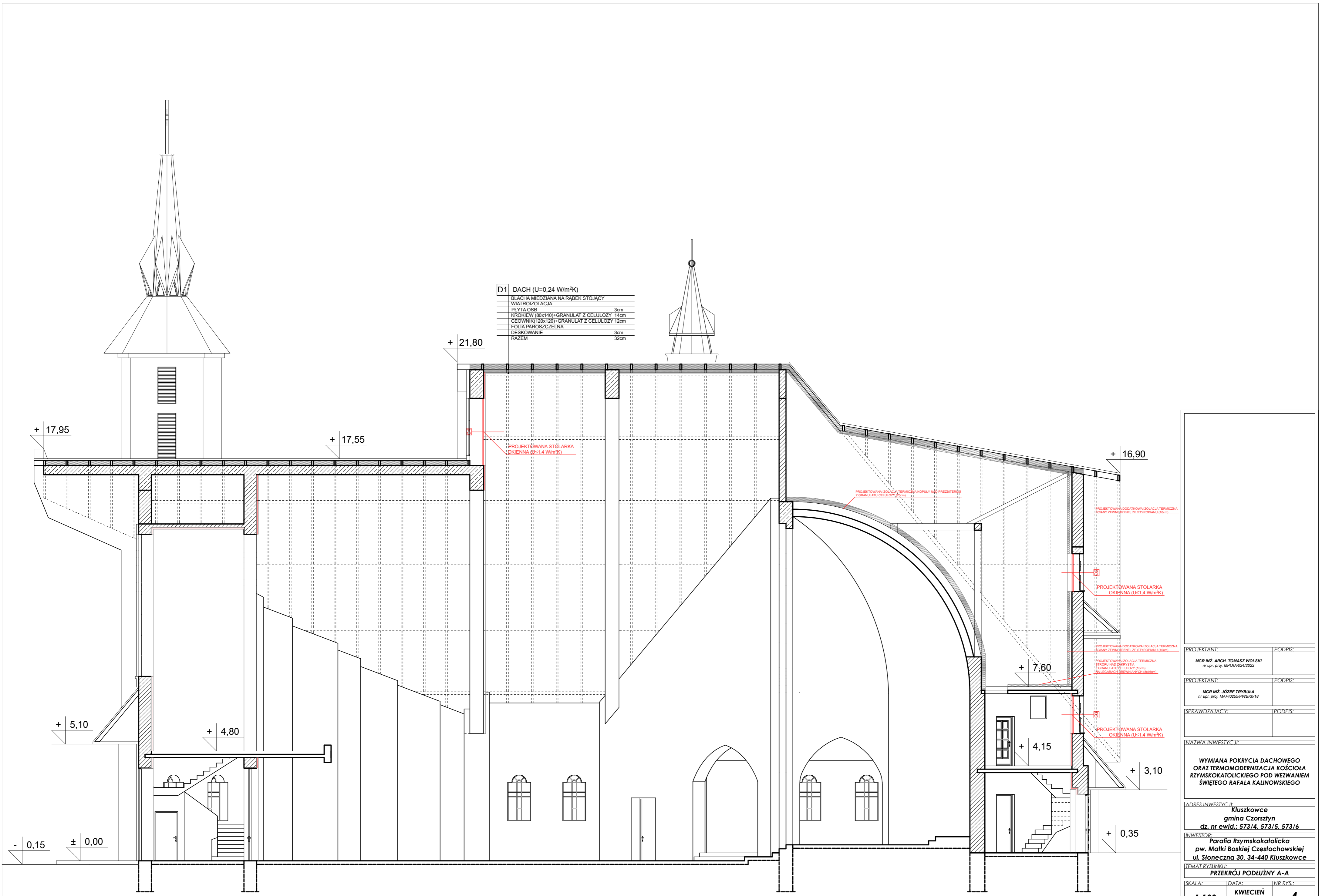
ADRES INWESTYCJI:
**Kluskowce
gmina Czerszryn
dz. nr ewid.: 573/4, 573/5, 573/6**

INWESTOR:
**Parafia Rzymskokatolicka
pw. Matki Boskiej Częstochowskiej
ul. Słoneczna 30, 34-440 Kluskowce**

TEMAT RYSUNKU:
RZUT POZIOMY CHÓRU

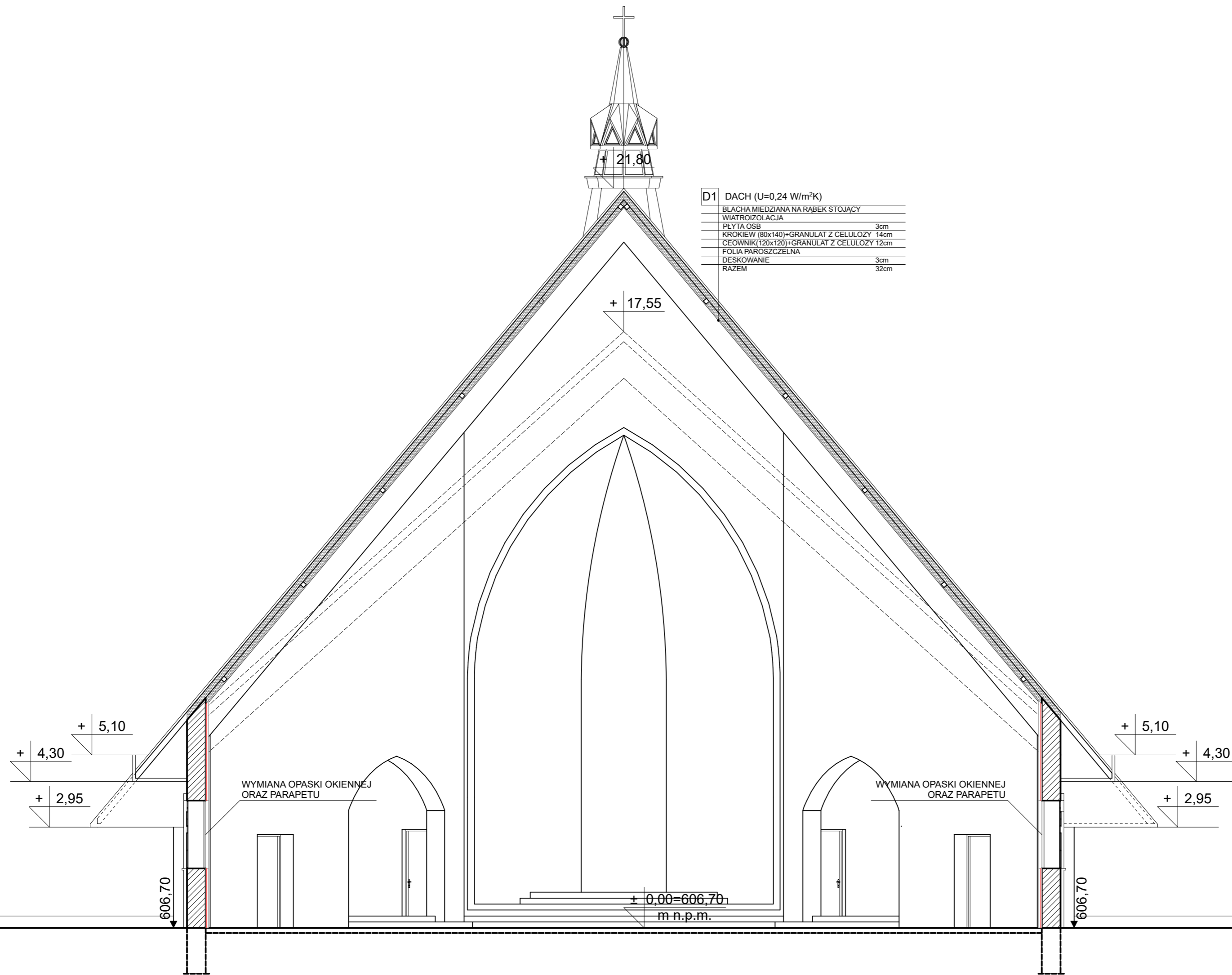
SKALA: **1:100** DATA: **KWIECIEŃ 2019** NR RYS.: **3**

PRAWA AUTORSKIE ZASTRZEŻONE/COPY RIGHTS RESERVED
Projekt ten chroniony jest prawem autorskim z Ustawy o Prawie Autorskim
wszelkie kopiowanie, powielanie, odstępowanie i dokonywanie zmian bez zgody autora jest niedozwolone i podlega karze.



D1	DACH (U=0,24 W/m²K)
	BLACHA MIEDZIANA NA RABEK STOJĄCY
	WIATROIZOLACJA
	PLYTA OSB 3cm
	KROKIEW (80x140)+GRANULAT Z CELULOZY 14cm
	CIEWNIK (120x120)+GRANULAT Z CELULOZY 12cm
	FOLIA PAROSZCZELNA 3cm
	DESKOWANIE 32cm
	RAZEM

PROJEKTANT:		PODPIS:	
MGR INŻ. ARCH. TOMASZ WOLSKI nr upr. proj. MPOIA/024/2022			
PROJEKTANT:		PODPIS:	
MGR INŻ. JÓZEF TRYBULA nr upr. proj. MAP/0255/PWBK/18			
SPRAWDZAJĄCY:		PODPIS:	
NAZWA INWESTYCJI:			
WYMIANA POKRYCIA DACHOWEGO ORAZ TERMOMODERNIZACJA KOŚCIOŁA RZYMSKOKATOLICKIEGO POD WEZWANIEM ŚWIĘTEGO RAFAŁA KALINOWSKIEGO			
ADRES INWESTYCJI:			
Kluskowce gmina Czorsztyń dz. nr ewid.: 573/4, 573/5, 573/6			
INWESTOR:			
Parafia Rzymskokatolicka pw. Matki Boskiej Częstochowskiej ul. Słoneczna 30, 34-440 Kluskowce			
TEMAT RYSUNKU:			
PRZEKRÓJ PODŁUŻNY A-A			
SKALA:	DATA:	NR RYS.:	
1:100	KWIECIEŃ 2019	4	
PRAWA AUTORSKIE ZASTRZEŻONE/COPY RIGHTS RESERVED Projekt ten chroniony jest prawem zgodnie z Ustawą o Prawie Autorskim wszelkie kopiowanie, powielanie, odstępowanie i dokonywanie zmian bez zgody autora jest niedozwolone i podlega karze.			



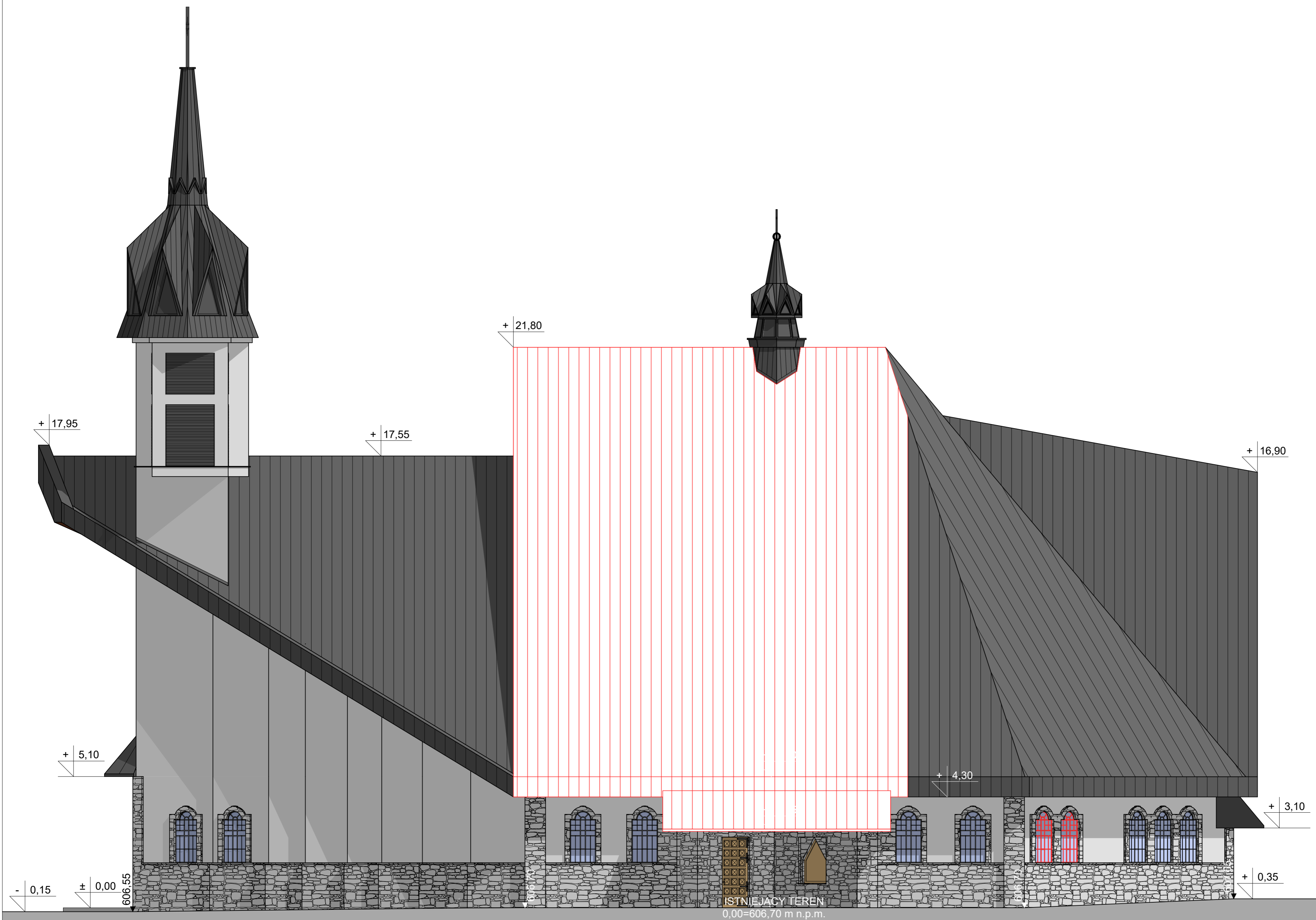
D1	DACH (U=0,24 W/m²K)
	BLACHA MIEDZIANA NA RĄBEK STOJĄCY
	WIATROIZOLACJA
	PLYTA OSB 3cm
	KROKIEW (80x140)+GRANULAT Z CELULOZY 14cm
	CEOWNIK (20x120)+GRANULAT Z CELULOZY 12cm
	FOLIA PAROSZCZELNA
	DESKOWANIE 3cm
	RAZEM 32cm

PROJEKTANT:	PODPIS:	
MGR INŻ. ARCH. TOMASZ WOLSKI nr upr. proj. MPOIA/024/2022		
PROJEKTANT:	PODPIS:	
MGR INŻ. JÓZEF TRYBULA nr upr. proj. MAP/0255/PW/Bk/18		
SPRAWDZAJĄCY:	PODPIS:	
NAZWA INWESTYCJI:		
WYMIANA POKRYCIA DACHOWEGO ORAZ TERMOMODERNIZACJA KOŚCIOŁA RZYMSKOKATOLICKIEGO POD WEZWANIEM ŚWIĘTEGO RAFAŁA KALINOWSKIEGO		
ADRES INWESTYCJI:		
Kluskowce gmina Czorsztyn dz. nr ewid.: 573/4, 573/5, 573/6		
INWESTOR:		
Parafia Rzymskokatolicka pw. Matki Boskiej Częstochowskiej ul. Słoneczna 30, 34-440 Kluskowce		
TEMAT RYSUNKU:		
PRZEKRÓJ POPRZECZNY B-B		
SKALA:	DATA:	NR RYS.:
1:100	KWIECIEŃ 2019	5
PRAWA AUTORSKIE ZASTRZEŻONE/COPY RIGHTS RESERVED Projekt ten chroniony jest prawem zgodnie z Ustawą o Prawie Autorskim wszelkie kopiowanie, powielanie, odstępowanie i dokonywanie zmian bez zgody autora jest niedozwolone i podlega karze.		



ISTNIEJĄCY TEREN
0,00=606,55 m n.p.m.

PROJEKTANT:	PODPIS:	
MGR INŻ. ARCH. TOMASZ WOLSKI nr upr. proj. MPOIA/024/2022		
PROJEKTANT:	PODPIS:	
MGR INŻ. JÓZEF TRYBULA nr upr. proj. MAP/0255/PW/BKd/18		
SPRAWDZAJĄCY:	PODPIS:	
NAZWA INWESTYCJI:		
WYMIANA POKRYCIA DACHOWEGO ORAZ TERMOMODERNIZACJA KOŚCIOŁA RZYMSKOKATOLICKIEGO POD WEZWANIEM ŚWIĘTEGO RAFAŁA KALINOWSKIEGO		
ADRES INWESTYCJI:		
Kluskowce gmina Czorsztyn dz. nr ewid.: 573/4, 573/5, 573/6		
INWESTOR:		
Parafia Rzymskokatolicka pw. Matki Boskiej Częstochowskiej ul. Słoneczna 30, 34-440 Kluskowce		
TEMAT RYSUNKU:		
ELEWACJA POŁUDNIOWO-ZACHODNIA		
SKALA:	DATA:	NR RYS.:
1:100	KWIECIEŃ 2019	6
PRAWA AUTORSKIE ZASTRZEŻONE/COPY RIGHTS RESERVED Projekt ten chroniony jest prawem zgodynie z Ustawą o Prawie Autorskim wszelkie kopiowanie, powielanie, odstępowanie i dokonywanie zmian bez zgody autora jest niedozwolone i podlega karze.		



PROJEKTANT:	PODPIS:
MGR INŻ. ARCH. TOMASZ WOŁSKI nr. upr. proj. MPOIA/024/2022	
PROJEKTANT:	PODPIS:
MGR INŻ. JÓZEF TRYBULA nr. upr. proj. MAP/0255/PW/BKb/18	
SPRAWDZAJĄCY:	PODPIS:

NAZWA INWESTYCJI:
**WYMIANA POKRYCIA DACHOWEGO
ORAZ TERMOMODERNIZACJA KOŚCIOŁA
RZYMSKOKATOLICKIEGO POD WEZWANIEM
ŚWIĘTEGO RAFAŁA KALINOWSKIEGO**

ADRES INWESTYCJI:
**Kluszkowce
gmina Czorsztyn
dz. nr ewid.: 573/4, 573/5, 573/6**

INWESTOR:
**Parafia Rzymskokatolicka
pw. Matki Boskiej Częstochowskiej
ul. Słoneczna 30, 34-440 Kluszkowce**

TEMAT RYSUNKU:
ELEWACJA POŁUDNIOWO-WSCHODNIA

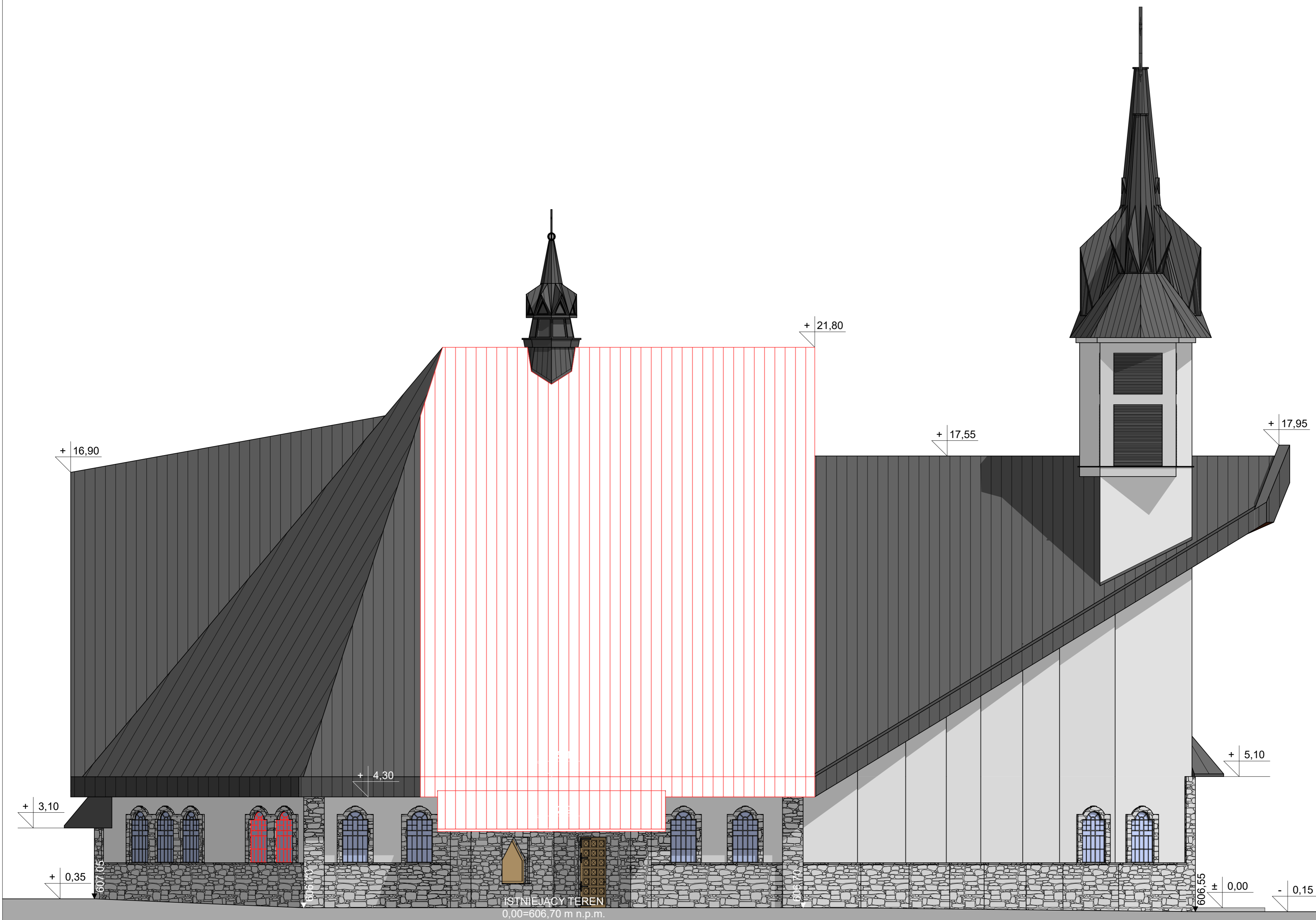
SKALA:	DATA:	NR RYS.:
1:100	KWIECIEŃ 2019	7

PRAWA AUTORSKIE ZASTRZEŻONE/COPY RIGHTS RESERVED
Projekt ten chroniony jest prawem zgodynie z Ustawą o Prawie Autorskim
wszelkie kopiowanie, powielanie, odstępowanie i dokonywanie zmian
bez zgody autora jest niedozwolone i podlega karze.



ISTNIEJĄCY TEREN
0,00=607,05 m n.p.m.

PROJEKTANT:		PODPIS:	
MGR INŻ. ARCH. TOMASZ WOLSKI nr. upr. proj. MPOIA/024/2022			
PROJEKTANT:		PODPIS:	
MGR INŻ. JÓZEF TRYBULA nr. upr. proj. MAP/0255/PWBKb/18			
SPRAWDZAJĄCY:		PODPIS:	
NAZWA INWESTYCJI:			
WYMIANA POKRYCIA DACHOWEGO ORAZ TERMOMODERNIZACJA KOŚCIOŁA RZYMSKOKATOLICKIEGO POD WEZWANIEM ŚWIĘTEGO RAFAŁA KALINOWSKIEGO			
ADRES INWESTYCJI:			
Kluskowce gmina Czorsztyn dz. nr ewid.: 573/4, 573/5, 573/6			
INWESTOR:			
Parafia Rzymskokatolicka pw. Matki Boskiej Czeszochowskiej ul. Słoneczna 30, 34-440 Kluskowce			
TEMAT RYSUNKU:			
ELEWACJA PÓŁNOCNO-WSCHODNIA			
SKALA:	DATA:	NR RYS.:	
1:100	KWIECIEŃ 2019	8	
PRAWA AUTORSKIE ZASTRZEŻONE / COPY RIGHTS RESERVED Projekt ten chroniony jest prawem zgodynie z Ustawą o Prawie Autorskim wszelkie kopiowanie, powielanie, odstępowanie i dokonywanie zmian bez zgody autora jest niedozwolone i podlega karze.			



PROJEKTANT:
MGR INŻ. ARCH. TOMASZ WOLSKI
nr upr. proj. MP/01A/024/2022

PODPIS:

PROJEKTANT:
MGR INŻ. JÓZEF TRYBULA
nr upr. proj. MAP/0255/PW/Bk/18

PODPIS:

SPRAWDZAJĄCY:
PODPIS:

NAZWA INWESTYCJI:
**WYMIANA POKRYCIA DACHOWEGO
ORAZ TERMOMODERNIZACJA KOŚCIOŁA
RZYMSKOKATOLICKIEGO POD WEZWANIEM
ŚWIĘTEGO RAFAŁA KALINOWSKIEGO**

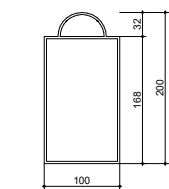
ADRES INWESTYCJI:
Kluskowce
gmina Czorsztyn
dz. nr ewid.: 573/4, 573/5, 573/6

INWESTOR:
Parafia Rzymskokatolicka
pw. Matki Boskiej Czeszochowskiej
ul. Słoneczna 30, 34-440 Kluskowce

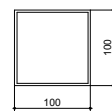
TEMAT RYSUNKU:
ELEWACJA PÓŁNOCNO-ZACHODNIA

SKALA:	DATA:	NR RYS.:
1:100	KWIECIEŃ 2019	9

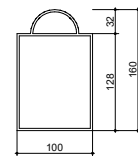
PRAWA AUTORSKIE ZASTRZEŻONE / COPY RIGHTS RESERVED
Projekt ten chroniony jest prawem zgodynie z ustawą o Prawie Autorskim
wszelkie kopiowanie, powielanie, odtępowanie i dokonywanie zmian
bez zgody autora jest niedozwolone i podlega karze.



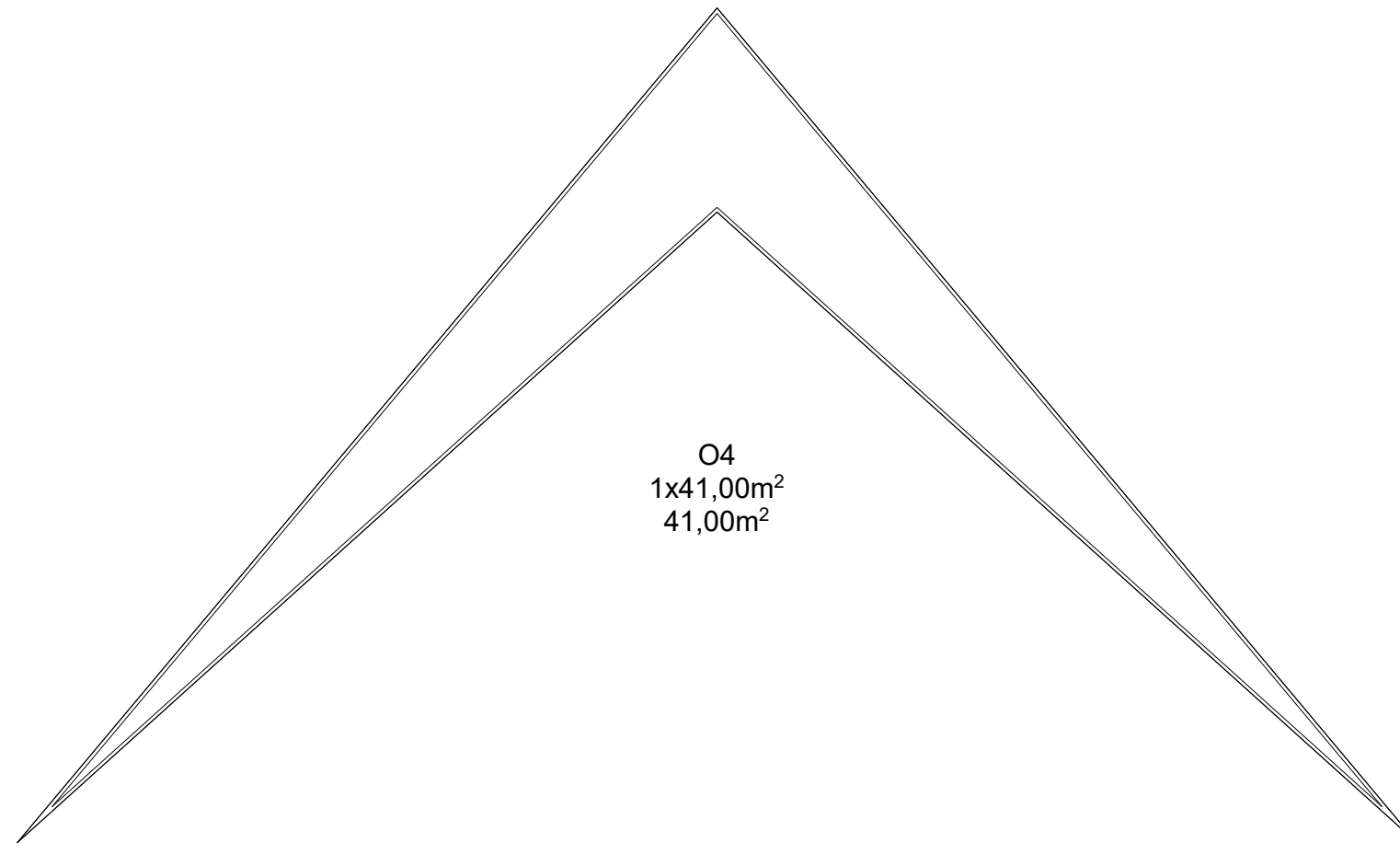
O1
4x2,00m²
8,00m²



O2
1x1,00m²
1,00m²



O3
4x1,50m²
6,00m²



O4
1x41,00m²
41,00m²

Przed wymianą stolarki skontrolować wymiary i geometrię.
CAŁKOWITA POWIERZCHNIA PROJEKTOWANYCH OKIEN: 56,00m²

PROJEKTANT:	PODPIS:
MGR INŻ. ARCH. TOMASZ WOLSKI nr upr. proj. MPOIA/024/2022	

PROJEKTANT:	PODPIS:
MGR INŻ. JÓZEF TRYBULA nr upr. proj. MAP/0255/PWBKb/18	

SPRAWDZAJĄCY:	PODPIS:

NAZWA INWESTYCJI:
WYMIANA POKRYCIA DACHOWEGO ORAZ TERMOMODERNIZACJA KOŚCIOŁA RZYMSKOKATOLICKIEGO POD WEZWANIEM ŚWIĘTEGO RAFAŁA KALINOWSKIEGO

ADRES INWESTYCJI:
Kluszkowce gmina Czorsztyn dz. nr ewid.: 573/4, 573/5, 573/6

INWESTOR:
Parafia Rzymskokatolicka pw. Matki Boskiej Częstochowskiej ul. Słoneczna 30, 34-440 Kluszkowce

TEMAT RYSUNKU:
ZESTAWIENIE STOLARKI OKIENNEJ

SKALA:	DATA:	NR RYS.:
1:100	KWIECIEŃ 2019	10

PRAWA AUTORSKIE ZASTRZEŻONE/COPY RIGHTS RESERVED
Projekt ten chroniony jest prawem zgodnie z Ustawą o Prawie Autorskim
wszelkie kopiowanie, powielanie, odstępowanie i dokonywanie zmian
bez zgody autora jest niedozwolone i podlega karze.