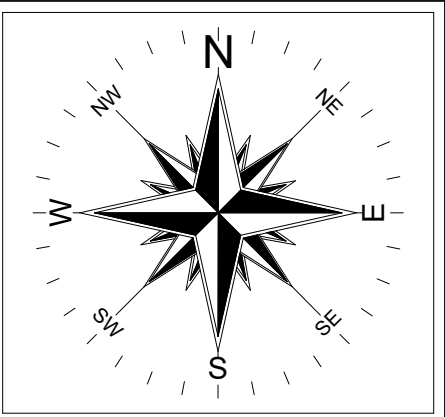


Poświadczam zgodność niniejszej kopii z oryginałem materiału państwowego zasobu geodezyjno-kartograficznego
 Starostwo Powiatowe w Nowym Targu
 ul. Bolesława Wstydliwego 14
 34-400 Nowy Targ
 Mapa ryt. - map.
 Nazwa materiału zasobu
 P. 124-2017.5715
 Identyfikator ewidencyjny materiału zasobu
 18.04.2019
 mgr inż. Józef Trybula
 PODINSPEKTOR
 Wydział Geodezji, Katastru i Planowania



PROJEKTANT:	PODPIS:
MGR INŻ. ARCH. TOMASZ WOLSKI nr upr. proj. MPOIA/024/2022	
PROJEKTANT:	PODPIS:
MGR INŻ. JÓZEF TRYBULA nr upr. proj. MAP/0255/PWBKb/18	
SPRAWDZAJĄCY:	PODPIS:

NAZWA INWESTYCJI:	
WYMIANA POKRYCIA DACHOWEGO ORAZ TERMOMODERNIZACJA KOŚCIOŁA RZYMSKOKATOLICKIEGO POD WEZWANIEM ŚWIĘTEGO RAFAŁA KALINOWSKIEGO	
ADRES INWESTYCJI:	
Kluszkowce gmina Czorsztyn dz. nr ewid.: 573/4, 573/5, 573/6	
INWESTOR:	
Parafia Rzymskokatolicka pw. Matki Boskiej Częstochowskiej ul. Słoneczna 30, 34-440 Kluszkowce	
TEMAT RYSUNKU:	
PLAN SYTUACYJNY	
SKALA:	DATA:
1:500	KWIECIEŃ 2019
	NR RYS.: 1

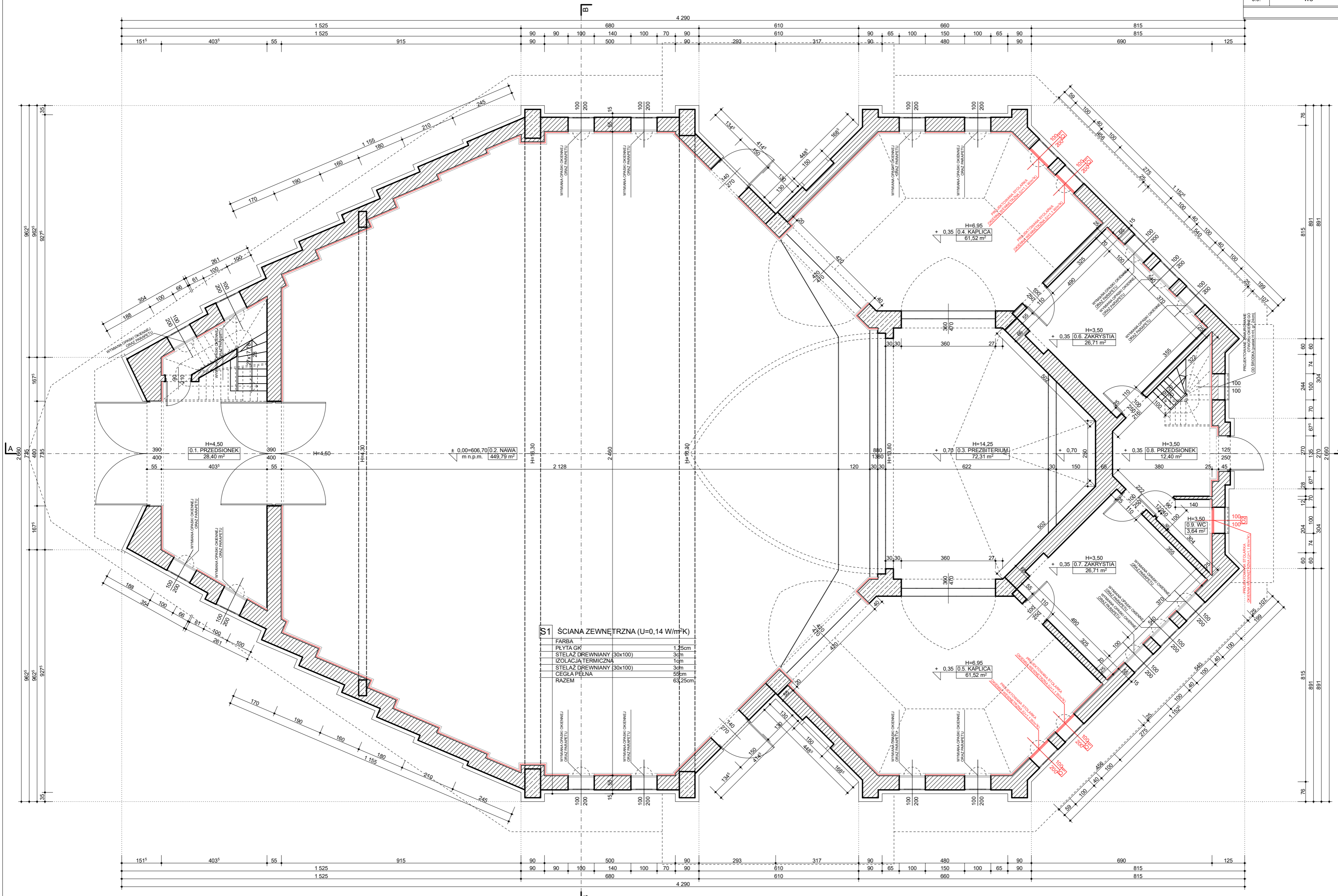
Obręb: KLUSZKOWCE
 skala: 1:500
 k.m.: 7. 112.14.24.3

PRAWA AUTORSKIE ZASTRZEŻONE/COPY RIGHTS RESERVED
 Projekt ten chroniony jest prawem zgodnie z Ustawą o Prawie Autorskim wszelkie kopiowanie, powielanie, odstępowanie i dokonywanie zmian bez zgody autora jest niedozwolone i podlega karze.

WSZYSTKIE ELEMENTY WCHODZĄCE W SKŁAD WYPOSAŻENIA ORAZ WYKONCZENIA (COKOLKI, OBRAZY, KINKIETY, OPASKI OKIENNE I DRZWIOWE, ŁAWKI, ODDZWIĘCE) NALEŻY ZDEMONTOWAĆ, A PO ZAKOŃCZENIU TERMOMODERNIZACJI ZAMONTOWAĆ W TYM SAMYM MIEJSCU.

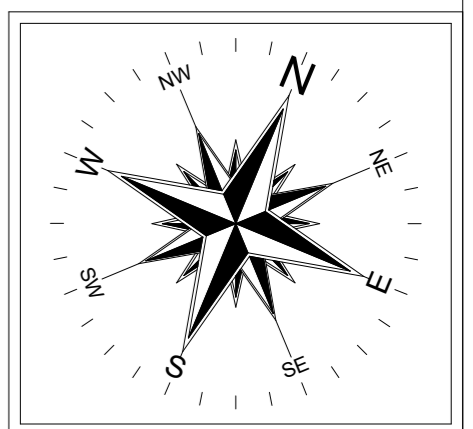
WYKAZ POMIESZCZEŃ BUDYNKU					
NR POM.	POMIESZCZENIE	POSADZKA	POW. PODŁOGI	POW. NIEUŻYT.	POW. NETTO
0.1.	PRZEDSIONEK	PLYTY KAMIENNE	28,40	-	28,40
	SCHODY	PLYTKI CERAMICZNE	11,46	-	11,46
0.2.	NAWA	PLYTY KAMIENNE	449,79	-	449,79
0.3.	PREZBITERIUM	PLYTY KAMIENNE	72,31	-	72,31
0.4.	KAPLICA	PLYTY KAMIENNE	61,52	-	61,52
0.5.	KAPLICA	PLYTY KAMIENNE	61,52	-	61,52
0.6.	ZAKRYSTIA	PLYTY KAMIENNE	26,71	-	26,71
0.7.	ZAKRYSTIA	PLYTY KAMIENNE	26,71	-	26,71
0.8.	PRZEDSIONEK	PLYTY KAMIENNE	12,40	-	12,40
0.8.	SCHODY	PLYTKI CERAMICZNE	5,08	-	5,08
0.9.	WC	PLYTY KAMIENNE	3,64	-	3,64
RAZEM			759,54m ²	-m ²	759,54m ²

POWIERZCHNIA NETTO	759,54m ²
POWIERZCHNIA CAŁKOWITA	872,57m ²
POWIERZCHNIA ZABUDOWY	872,57m ²



S1 ŚCIANA ZEWNĘTRZNA (U=0,14 W/m²K)

FARBA	
PLYTA GK	1,25cm
STELAZ DREWNIANY (30x100)	3cm
IZOLACJĄ TERMICZNA	1cm
STELAZ DREWNIANY (30x100)	3cm
CEGLA PEŁNA	55cm
RAZEM	63,25cm



PROJEKTANT:
MGR INŻ. ARCH. TOMASZ WOLSKI
nr upr. proj. MPOIA/024/2022

PROJEKTANT:
MGR INŻ. JOZEF TRYBULA
nr upr. proj. MAP/0255/PWBKb/18

SPRAWDZAJĄCY:

NAZWA INWESTYCJI:
WYMIANA POKRYCIA DACHOWEGO ORAZ TERMOMODERNIZACJA KOŚCIOŁA RZYMSKOKATOLICKIEGO POD WEZWANIEM ŚWIĘTEGO RAFAŁA KALINOWSKIEGO

ADRES INWESTYCJI:
Kluszkowce
gmina Czoszżyn
dz. nr ewid.: 573/4, 573/5, 573/6

INWESTOR:
Parafia Rzymskokatolicka
pw. Matki Boskiej Częstochowskiej
ul. Słoneczna 30, 34-440 Kluszkowce

TEMAT RYSUNKU:
RZUT POZIOMU WEJŚCIOWEGO

SKALA: 1:100 **DATA:** KWIECIEŃ 2019 **NR RYS:** 2

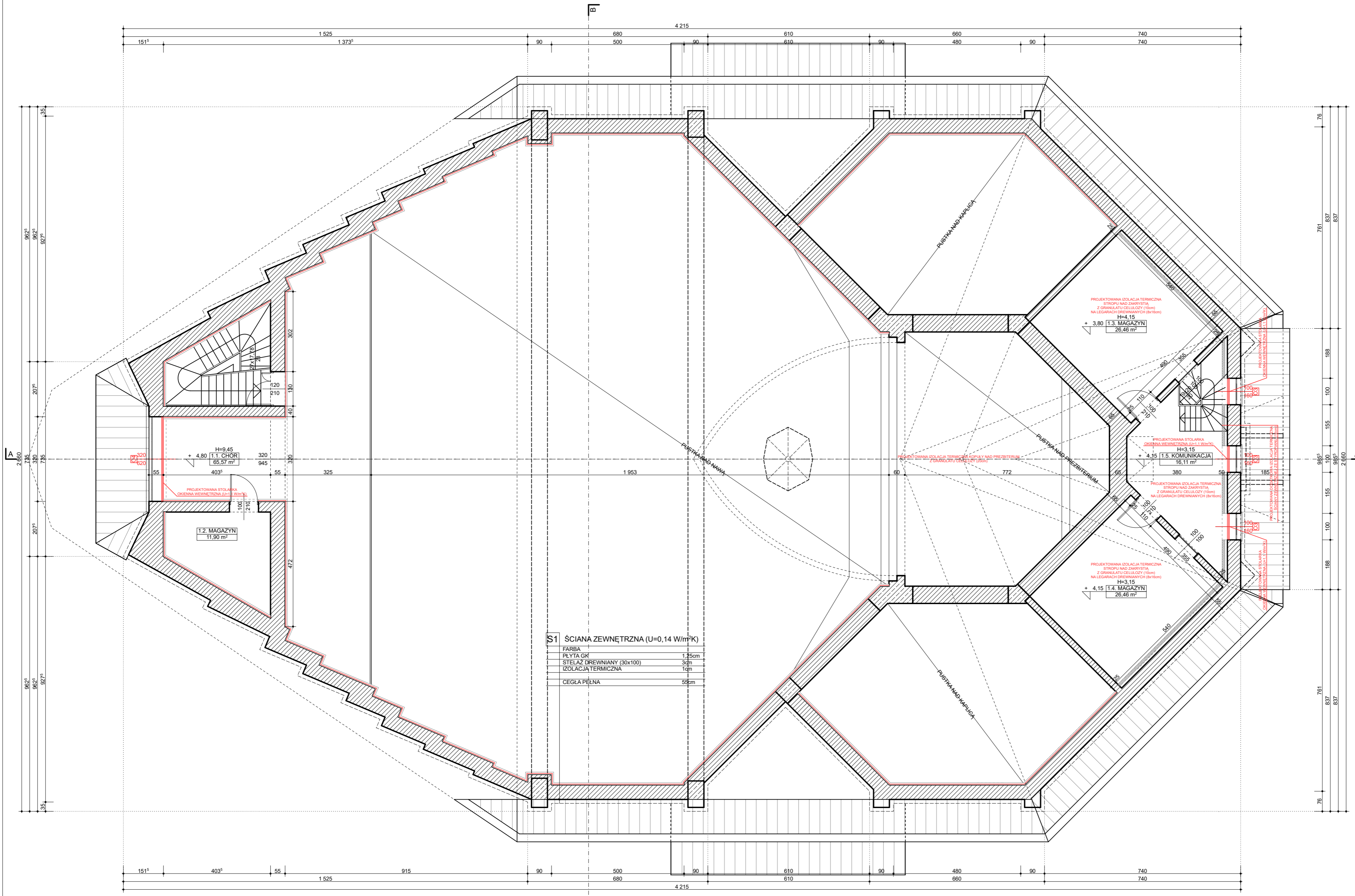
PRAWA AUTORSKIE ZASTRZEŻONE/COPY RIGHTS RESERVED
Projekt ten chroniony jest prawem zgodnie z Ustawą o Prawie Autorstwa
wszelkie kopiowanie, powielanie, odstępowanie i dokonywanie zmian
bez zgody autora jest niedozwolone i podlega karze.

WSZYSTKIE ELEMENTY WCHODZĄCE W SKŁAD WYPOSAŻENIA ORAZ WYKOŃCZENIA (COKOLIKI, OBRAZY, KINKIETY, OPASKI OKIENNE I DRZWIOWE, ŁAWKI, ODDZWIŃCIE) NALEŻY ZDEMONTOWAĆ, A PO ZAKOŃCZENIU TERMOMODERNIZACJI ZAMONTOWAĆ W TYM SAMYM MIEJSCU.

WYKAZ POMIESZCZEŃ BUDYNKU

NR POM.	POMIESZCZENIE	POSADZKA	POW. PODLOGI	POW. NIEUŻYTY	POW. NETTO
1.1.	CHÓR	PLYTY KAMIENNE	65,57	-	65,57
1.2.	MAGAZYN	PLYTY KAMIENNE	11,90	-	11,90
1.3.	MAGAZYN	PLYTY KAMIENNE	26,46	-	26,46
1.4.	MAGAZYN	PLYTY KAMIENNE	26,46	-	26,46
1.5.	KOMUNIKACJA	PLYTY KAMIENNE	16,11	-	16,11
	PUSTKA NAD SCHODAMI	-	5,07	5,07	-
RAZEM			163,03m ²	16,53m ²	146,50m ²
POWIERZCHNIA NETTO					146,50m ²
POWIERZCHNIA CAŁKOWITA					213,80m ²

OGÓLEM	
POWIERZCHNIA PODLOGI	922,57m ²
POWIERZCHNIA NIEUŻYTKOWA	16,53m ²
POWIERZCHNIA NETTO	906,04m ²
POWIERZCHNIA CAŁKOWITA	1086,38m ²
POWIERZCHNIA ZABUDOWY	872,58m ²
KUBATURA BUDYNKU	12 126,63m ³



S1 ŚCIANA ZEWNĘTRZNA (U=0,14 W/m²K)

FARBA	1
PLYTA GK	1,25cm
STELAZ DREWNIANY (30x100)	3d
IZOLACJĄ TERMICZNA	1cm
CEGLA PEŁNA	59cm

PROJEKTANT: **MGR INŻ. ARCH. TOMASZ WOLSKI**
nr upr. proj. MPO/IA/024/2022

PROJEKTANT: **MGR INŻ. JÓZEF TRYBULA**
nr upr. proj. MAP/0255/PWBKb/18

SPRAWDZAJĄCY: _____

NAZWA INWESTYCJI:
WYMIANA POKRYCIA DACHOWEGO ORAZ TERMOMODERNIZACJA KOŚCIOŁA RZYMSKOKATOLICKIEGO POD WEZWANIEM ŚWIĘTEGO RAFAŁA KALINOWSKIEGO

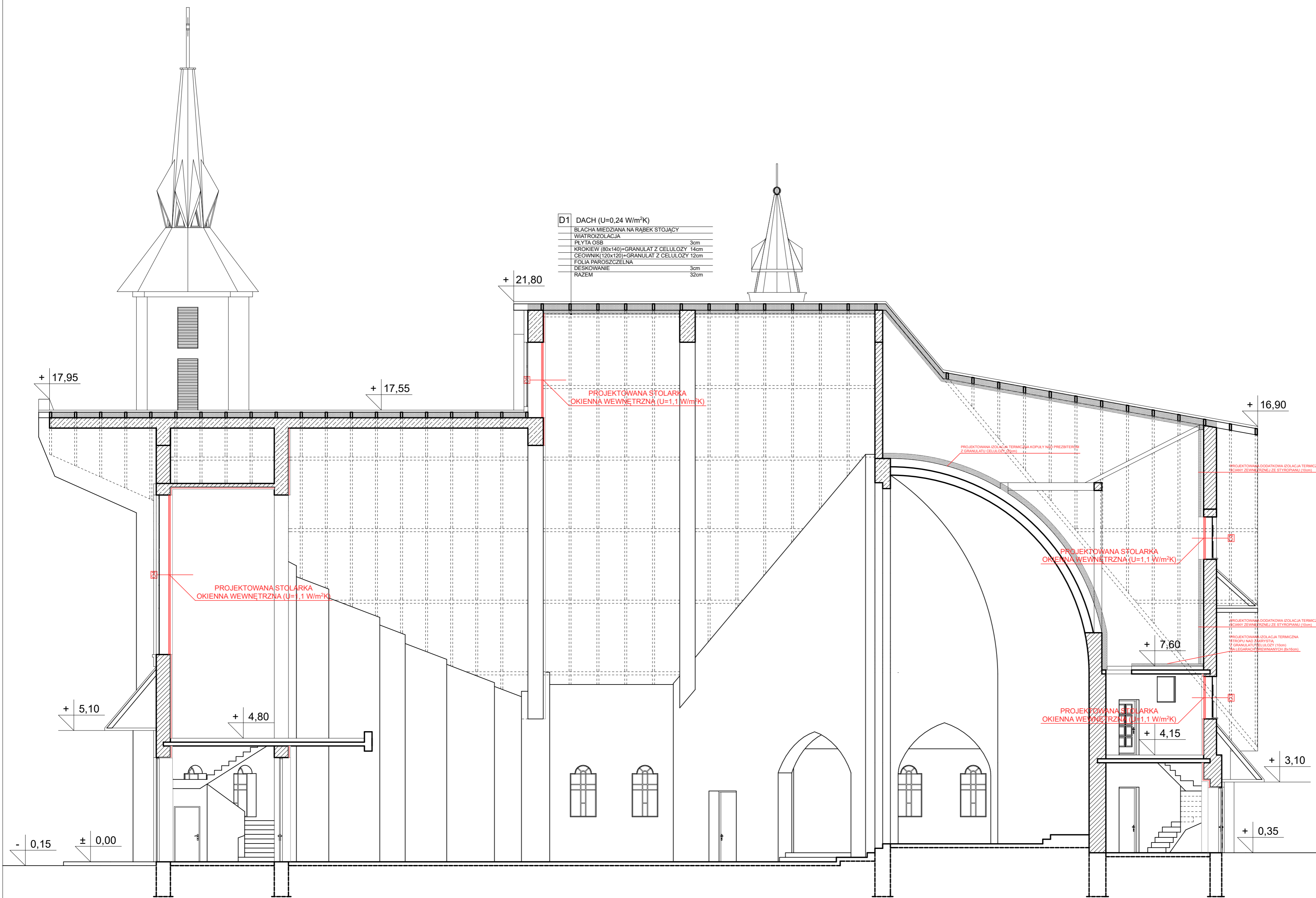
ADRES INWESTYCJI:
**Kłuszkowce
gmina Czorsztyń
dz. nr ewid.: 573/4, 573/5, 573/6**

INWESTOR:
**Parafia Rzymskokatolicka
pw. Matki Boskiej Częstochowskiej
ul. Słoneczna 30, 34-440 Kłuszkowce**

TEMAT RYSUNKU:
RZUT POZIOMU CHÓRU

SKALA: **1:100** DATA: **KWIECIEŃ 2019** NR RYS.: **3**

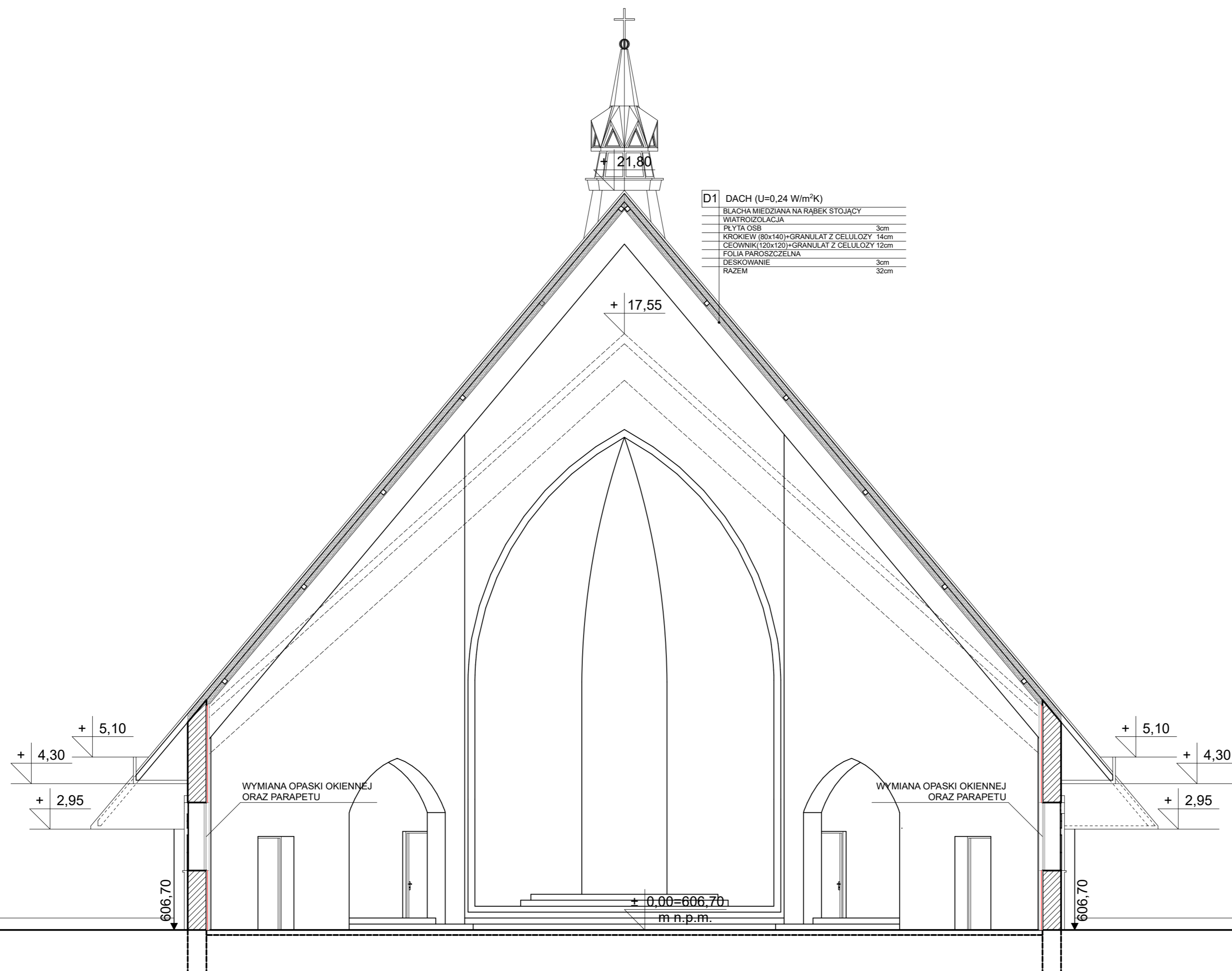
PRAWA AUTORSKIE ZASTRZEŻONE/COPY RIGHTS RESERVED
Projekt ten chroniony jest prawem zgodnie z Ustawą o Prawie Autorstwa
wszelkie kopiowanie, powielanie, odstępowanie i dokonywanie zmian
bez zgody autora jest niedozwolone i podlega karze.



D1 DACH (U=0,24 W/m²K)

BLACHA MIEDZIANA NA RĄBEK STOJĄCY	
WIĄTRGOIZOLACJA	
PLYTA OSB	3cm
KROKIEW (80x140)+GRANULAT Z CELULOZY	14cm
CIEPLOWNIK (20x120)+GRANULAT Z CELULOZY	12cm
FOLIA PAROSZCZELNA	
DESKOWANIE	3cm
RAZEM	32cm

PROJEKTANT:	PODPIS:	
MGR INŻ. ARCH. TOMASZ WOLSKI nr upr. proj. MPOIA/024/2022		
PROJEKTANT:	PODPIS:	
MGR INŻ. JOZEF TRYBULA nr upr. proj. MAP/0255/PWBKb/18		
SPRAWDZAJĄCY:	PODPIS:	
NAZWA INWESTYCJI:		
WYMIANA POKRYCIA DACHOWEGO ORAZ TERMOMODERNIZACJA KOŚCIOŁA RZYMSKOKATOLICKIEGO POD WEZWANIEM ŚWIĘTEGO RAFAŁA KALINOWSKIEGO		
ADRES INWESTYCJI:		
Kluskowce gmina Czorsztyn dz. nr ewid.: 573/4, 573/5, 573/6		
INWESTOR:		
Parafia Rzymskokatolicka pw. Matki Boskiej Częstochowskiej ul. Słoneczna 30, 34-440 Kluskowce		
TEMAT RYSUNKU:		
PRZEKRÓJ PODŁUŻNY A-A		
SKALA:	DATA:	NR RYS.:
1:100	KWIECIEŃ 2019	4
PRAWA AUTORSKIE ZASTRZEŻONE / COPY RIGHTS RESERVED Projekt jest chroniony jest prawem zgodnie z Ustawą o Prawie Autorstwa wszelkie kopiowanie, powielanie, odstępowanie i dokonywanie zmian bez zgody autora jest niedozwolone i podlega karze.		



D1	DACH (U=0,24 W/m²K)
	BLACHA MIEDZIANA NA RABEK STOJĄCY
	WIATROIZOLACJA
	PLYTA OSB 3cm
	KROKIEW (80x140)+GRANULAT Z CELULOZY 14cm
	CEOWNIK (120x120)+GRANULAT Z CELULOZY 12cm
	FOLIA PAROSZCZELNA
	DESKOWANIE 3cm
	RAZEM 32cm

PROJEKTANT:
MGR INŻ. ARCH. TOMASZ WOLSKI
nr upr. proj. MPOIA/024/2022

PROJEKTANT:
MGR INŻ. JOZEF TRYBULA
nr upr. proj. MAP/0255/PWBKb/18

SPRAWDZAJĄCY:
PODPIS:

NAZWA INWESTYCJI:
**WYMIANA POKRYCIA DACHOWEGO
ORAZ TERMOMODERNIZACJA KOŚCIOŁA
RZYMSKOKATOLICKIEGO POD WEZWANIEM
ŚWIĘTEGO RAFAŁA KALINOWSKIEGO**

ADRES INWESTYCJI:
Kluskowce
gmina Czorsztyn
dz. nr ewid.: 573/4, 573/5, 573/6

INWESTOR:
Parafia Rzymskokatolicka
pw. Matki Boskiej Częstochowskiej
ul. Słoneczna 30, 34-440 Kluskowce

TEMAT RYSUNKU:
PRZEKRÓJ POPRZECZNY B-B

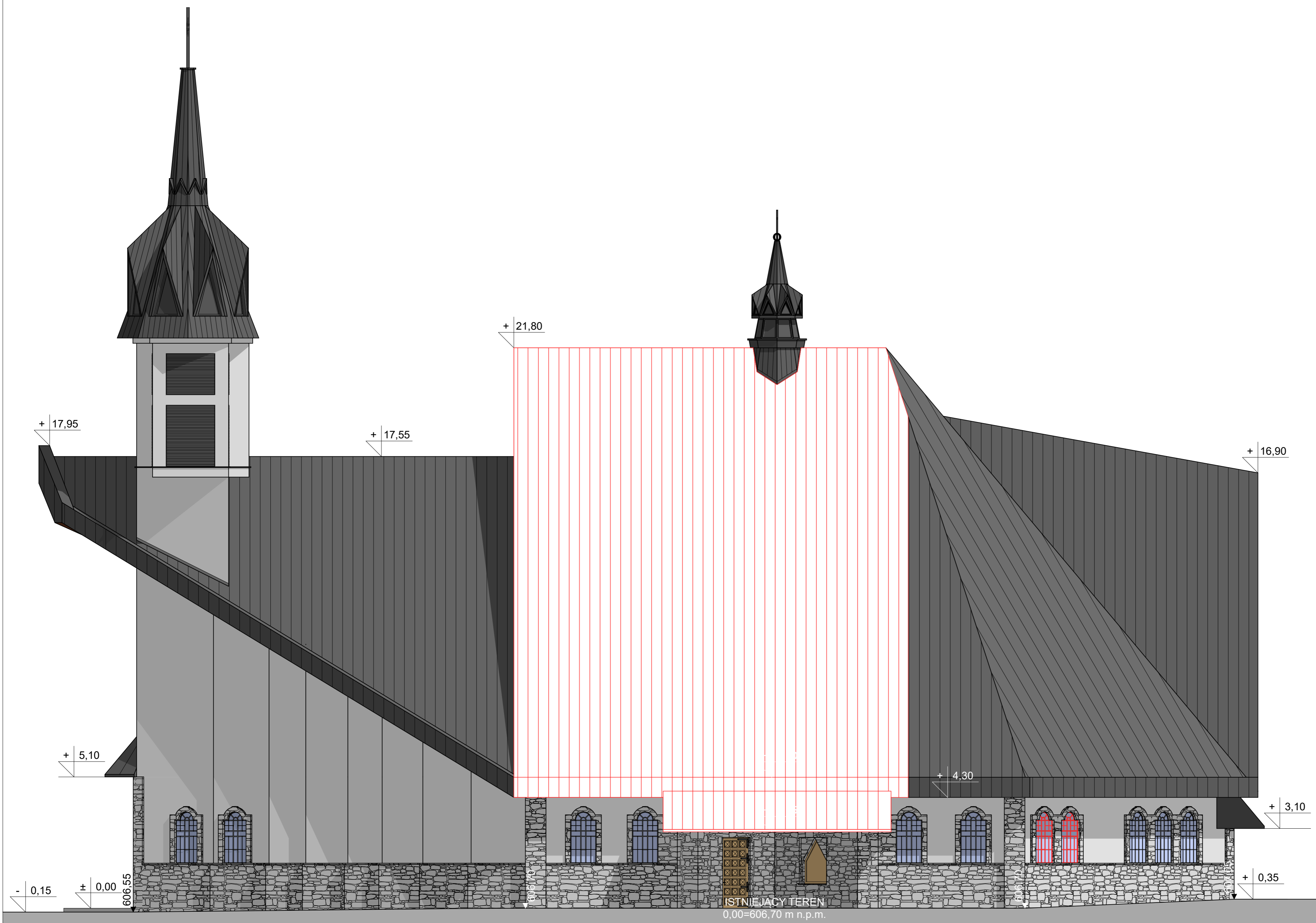
SKALA:	DATA:	NR RYS.:
1:100	KWIECIEŃ 2019	5

PRAWA AUTORSKIE ZASTRZEŻONE/COPY RIGHTS RESERVED
Projekt ten chroniony jest prawem zgodnie z Ustawą o Prawie Autorstwa
wszelkie kopiowanie, powielanie, odstępowanie i dokonywanie zmian
bez zgody autora jest niedozwolone i podlega karze.



ISTNIEJĄCY TEREN
0,00=606,55 m n.p.m.

PROJEKTANT: MGR INŻ. ARCH. TOMASZ WOLSKI nr upr. proj. MP/01A/024/2022	PODPIS:
PROJEKTANT: MGR INŻ. JOZEF TRYBULA nr upr. proj. MAP/0255/PWB/Kb/18	PODPIS:
SPRAWDZAJĄCY:	PODPIS:
NAZWA INWESTYCJI: WYMIANA POKRYCIA DACHOWEGO ORAZ TERMOMODERNIZACJA KOŚCIOŁA RZYMSKOKATOLICZEGO POD WEZWANIEM ŚWIĘTEGO RAFAŁA KALINOWSKIEGO	
ADRES INWESTYCJI: Kluskowce gmina Czorsztyn dz. nr ewid.: 573/4, 573/5, 573/6	
INWESTOR: Parafia Rzymskokatolicka pw. Matki Boskiej Częstochowskiej ul. Słoneczna 30, 34-440 Kluskowce	
TEMAT RYSUNKU: ELEWACJA POŁUDNIOWO-ZACHODNIA	
SKALA: 1:100	DATA: KWIECIEŃ 2019
NR RYS.: 6	
PRAWA AUTORSKIE ZASTRZEŻONE / COPY RIGHTS RESERVED Projekt i ten chroniony jest prawem zgodnie z Ustawą o Prawie Autorstwa wszelkie kopiowanie, powielanie, odstępowanie i dokonywanie zmian bez zgody autora jest niedozwolone i podlega karze.	



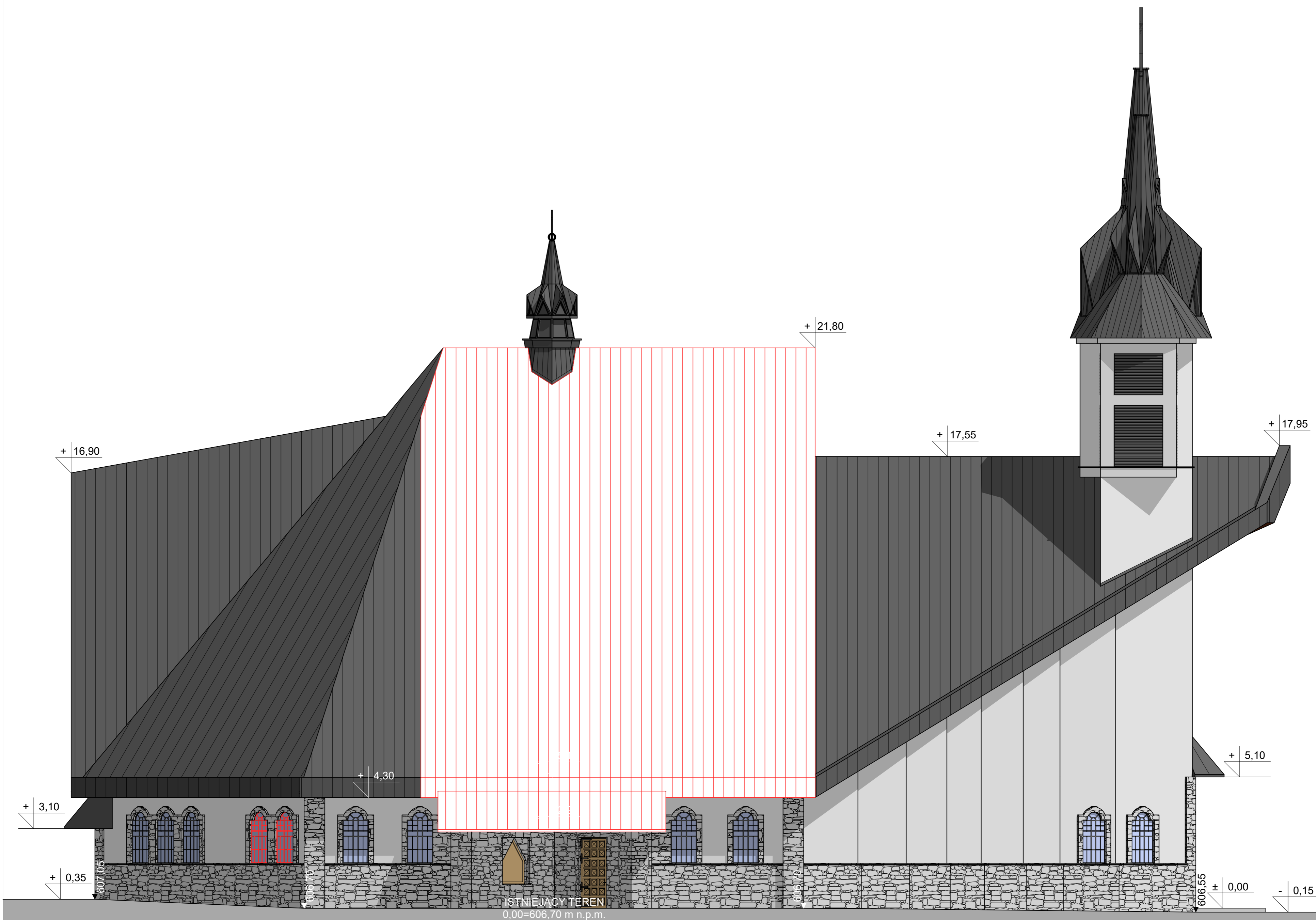
PROJEKTANT:	PODPIS:	
MGR INŻ. ARCH. TOMASZ WOLSKI nr upr. proj. MP/01A/024/2022		
PROJEKTANT:	PODPIS:	
MGR INŻ. JOZEF TRYBULA nr upr. proj. MAP/0255/PWBKb/18		
SPRAWDZAJĄCY:	PODPIS:	
NAZWA INWESTYCJI:		
WYMIANA POKRYCIA DACHOWEGO ORAZ TERMOMODERNIZACJA KOŚCIOŁA RZYMSKOKATOLICZKIEGO POD WEZWANIEM ŚWIĘTEGO RAFAŁA KALINOWSKIEGO		
ADRES INWESTYCJI:		
Kluskowce gmina Czorsztyn dz. nr ewid.: 573/4, 573/5, 573/6		
INWESTOR:		
Parafia Rzymskokatolicka pw. Matki Boskiej Częstochowskiej ul. Słoneczna 30, 34-440 Kluskowce		
TEMAT RYSUNKU:		
ELEWACJA POŁUDNIOWO-WSCHODNIA		
SKALA:	DATA:	NR RYS.:
1:100	KWIECIEŃ 2019	7

PRAWA AUTORSKIE ZASTRZEŻONE / COPY RIGHTS RESERVED
 Projekt i ten chroniony jest prawem zgodnie z Ustawą o Prawie Autorstwa
 wszelkie kopiowanie, powielanie, odstępowanie i dokonywanie zmian
 bez zgody autora jest niedozwolone i podlega karze.



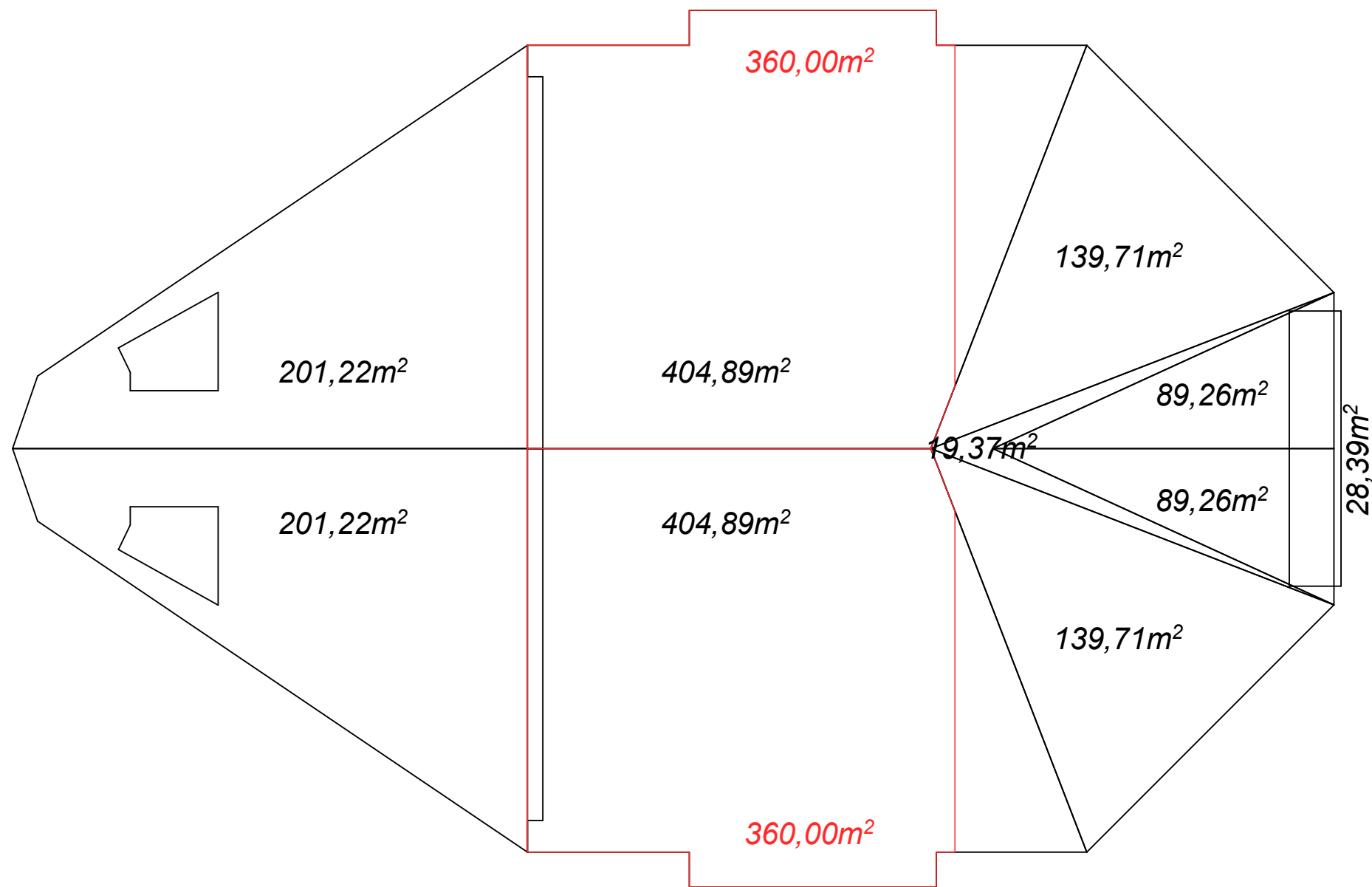
ISTNIEJĄCY TEREN
0,00=607,05 m n.p.m.

PROJEKTANT: MGR INŻ. ARCH. TOMASZ WOLSKI nr upr. proj. MPOIA/024/2022	PODPIS:
PROJEKTANT: MGR INŻ. JÓZEF TRYBULA nr upr. proj. MAP/0255PWbKb/18	PODPIS:
SPRAWDZAJĄCY:	PODPIS:
NAZWA INWESTYCJI: WYMIANA POKRYCIA DACHOWEGO ORAZ TERMOMODERNIZACJA KOŚCIOŁA RZYMSKOKATOLICZEGO POD WEZWANIEM ŚWIĘTEGO RAFAŁA KALINOWSKIEGO	
ADRES INWESTYCJI: Kluskowce gmina Czorsztyn dz. nr ewid.: 573/4, 573/5, 573/6	
INWESTOR: Parafia Rzymskokatolicka pw. Matki Boskiej Częstochowskiej ul. Słoneczna 30, 34-440 Kluskowce	
TEMAT RYSUNKU: ELEWACJA PÓŁNOCNO-WŚCHODNIA	
SKALA: 1:100	DATA: KWIECIEŃ 2019
NR RYS.: 8	
PRAWA AUTORSKIE ZASTRZEŻONE / COPY RIGHTS RESERVED Projekt ten chroniony jest prawem zgodnie z Ustawą o Prawie Autorstwa wszelkie kopiowanie, powielanie, odstępowanie i dokonywanie zmian bez zgody autora jest niedozwolone i podlega karze.	



PROJEKTANT:	PODPIS:	
MGR INŻ. ARCH. TOMASZ WOLSKI nr upr. proj. MP/01A/024/2022		
PROJEKTANT:	PODPIS:	
MGR INŻ. JÓZEF TRYBULA nr upr. proj. MAP/0255/PWBKb/18		
SPRAWDZAJĄCY:	PODPIS:	
NAZWA INWESTYCJI:		
WYMIANA POKRYCIA DACHOWEGO ORAZ TERMOMODERNIZACJA KOŚCIOŁA RZYMSKOKATOLICZEGO POD WEZWANIEM ŚWIĘTEGO RAFAŁA KALINOWSKIEGO		
ADRES INWESTYCJI:		
Kluskowce gmina Czorsztyn dz. nr ewid.: 573/4, 573/5, 573/6		
INWESTOR:		
Parafia Rzymskokatolicka pw. Matki Boskiej Częstochowskiej ul. Słoneczna 30, 34-440 Kluskowce		
TEMAT RYSUNKU:		
ELEWACJA PÓŁNOCNO-ZACHODNIA		
SKALA:	DATA:	NR RYS.:
1:100	KWIECIEŃ 2019	9

PRAWA AUTORSKIE ZASTRZEŻONE / COPY RIGHTS RESERVED
 Projekt i ten chroniony jest prawem zgodnie z Ustawą o Prawie Autorstwa
 wszelkie kopiowanie, powielanie, odstępowanie i dokonywanie zmian
 bez zgody autora jest niedozwolone i podlega karze.



POWIERZCHNIA POŁACI DACHOWYCH PODLEGAJĄCA OCIEPLENIU: 720,00m²

POWIERZCHNIA POŁACI DACHOWYCH: 1717,92m²

PROJEKTANT:	PODPIS:
MGR INŻ. ARCH. TOMASZ WOLSKI nr upr. proj. MPOIA/024/2022	

PROJEKTANT:	PODPIS:
MGR INŻ. JÓZEF TRYBUŁA nr upr. proj. MAP/0255/PWBKb/18	

SPRAWDZAJĄCY:	PODPIS:

NAZWA INWESTYCJI:

**WYMIANA POKRYCIA DACHOWEGO
ORAZ TERMOMODERNIZACJA KOŚCIOŁA
RZYMSKOKATOLICKIEGO POD WEZWANIEM
ŚWIĘTEGO RAFAŁA KALINOWSKIEGO**

ADRES INWESTYCJI:

**Kluszkowce
gmina Czorsztyn
dz. nr ewid.: 573/4, 573/5, 573/6**

INWESTOR:

**Parafia Rzymskokatolicka
pw. Matki Boskiej Częstochowskiej
ul. Słoneczna 30, 34-440 Kluszkowce**

TEMAT RYSUNKU:

ZESTAWIENIE POWIERZCHNI POŁACI DACHOWYCH

SKALA:	DATA:	NR RYS.:
1:200	KWIECIEŃ 2019	11

PRAWA AUTORSKIE ZASTRZEŻONE/COPY RIGHTS RESERVED
Projekt ten chroniony jest prawem zgodnie z Ustawą o Prawie Autorskim
wszelkie kopiowanie, powielanie, odstępowanie i dokonywanie zmian
bez zgody autora jest niedozwolone i podlega karze.